

消費税の軽減税率制度開始とレジ補助金期限である

# 2019年10月が 迫ってきました!!

レジや受発注システムを導入・改修する方への国の補助制度があります。

お問合せは以下の番号(\*)まで

## 0120-398-111 (通話料無料)

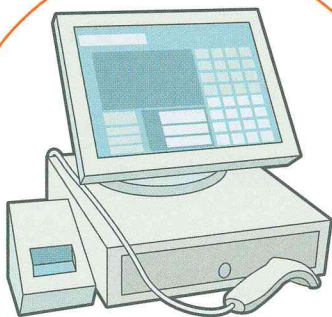
※独立行政法人中小企業基盤整備機構が設置する軽減税率対策補助金事務局になります。

### 複数税率



標準税率10%

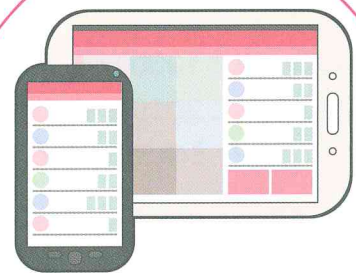
軽減税率8%



POSレジ



レジ



モバイル  
POSレジ

補助金の詳細は以下のURLをご覧ください。  
<http://kzt-hojo.jp/>

QRコードは  
こちら!

